

РОССИЙСКАЯ ФЕДЕРАЦИЯ  
МУНИЦИПАЛЬНОЕ БЮДЖЕТНОЕ ДОШКОЛЬНОЕ ОБРАЗОВАТЕЛЬНОЕ УЧРЕЖДЕНИЕ  
«ДЕТСКИЙ САД № 73 КОМБИНИРОВАННОГО ВИДА»  
проспект Metallургов , 15 «А», г. Красноярск, 660055, т.224-08-73, 224-05-73

---

# **ПАСПОРТ ДОСТУПНОСТИ объекта социальной инфраструктуры (ОСИ)**

Красноярск, 2017 г.

СОГЛАСОВАНО:

Начальник территориального  
отдела главного управления  
образования администрации  
города по Советскому району  
города

М.Н. Авдасевич



УТВЕРЖДАЮ:

Приказ №15 от 25.01.2017г.

и.о. заведующего

МБДОУ № 73

А.В. Милохина



## ПАСПОРТ ДОСТУПНОСТИ объекта социальной инфраструктуры (ОСИ)

### 1. Общие сведения об объекте

1.1. Наименование (вид) объекта: муниципальное бюджетное дошкольное образовательное учреждение «Детский сад № 73 комбинированного вида»

1.2. Адрес объекта: 660055, г. Красноярск, пр-т Metallurgov, 15A

1.3. Сведения о размещении объекта:

- нежилое отдельно стоящее здание 3 этажа, 6266,3 кв.м

- наличие прилегающего земельного участка (да, нет); 4693,7 кв.м

1.4. Год постройки здания 2016, последнего капитального ремонта – нет.

1.5. Дата предстоящих плановых ремонтных работ: текущего ежегодно, капитального нет.

сведения об организации, расположенной на объекте оказание услуги по дошкольному образованию

1.6. Название организации (учреждения), (полное юридическое наименование – согласно Уставу, краткое наименование)

муниципальное бюджетное дошкольное образовательное учреждение «Детский сад № 73 комбинированного вида», (МБДОУ № 73)

1.7. Юридический адрес организации (учреждения): 660055 г. Красноярск, пр-т Metallurgov, 15A

Фактический адрес: 660055, г. Красноярск, пр-т Metallurgov, 15A

1.8. Основание для пользования объектом (оперативное управление, аренда, собственность) оперативное управление

1.9. Форма собственности (государственная, негосударственная) государственная

1.10. Территориальная принадлежность (федеральная, региональная, муниципальная) муниципальная

1.11. Вышестоящая организация (наименование) Главное управление образования администрации города Красноярска

1.12. Адрес вышестоящей организации, другие координаты : 660049, Россия, город Красноярск, ул. Карла Маркса 93, телефон: 8(391) 226-10-41, e-mail: gorod@guo.admkrsk.ru, guo@admkrsk.ru



## 2. Характеристика деятельности организации на объекте

(по обслуживанию населения)

2.1 Сфера деятельности Дошкольное образование

2.2 Виды оказываемых услуг: образовательная услуга по реализации образовательных программ для детей дошкольного возраста; присмотр и уход за детьми дошкольного возраста.

2.3 Форма оказания услуг: (на объекте, с длительным пребыванием, в т.ч. проживанием, на дому, дистанционно) : на объекте.

2.4 Категории обслуживаемого населения по возрасту: (дети, взрослые трудоспособного возраста, пожилые; все возрастные категории): дети.

2.5 Категории обслуживаемых инвалидов: инвалиды, передвигающиеся на коляске, инвалиды с нарушениями опорно-двигательного аппарата; нарушениями зрения, нарушениями слуха, нарушениями умственного развития

2.6 Плановая мощность: посещаемость (количество обслуживаемых в день), вместимость, пропускная способность - 295 воспитанников.

2.7 Участие в исполнении ИПР инвалида, ребенка-инвалида (да, нет) да

## 3. Состояние доступности объекта

3.1 Путь следования к объекту пассажирским транспортом

(описать маршрут движения с использованием пассажирского транспорта)

Остановка «Быковского», автобусные маршруты № 81, 77, 98, 8а троллейбус №11.

наличие адаптированного пассажирского транспорта к объекту - да

3.2 Путь к объекту от ближайшей остановки пассажирского транспорта:

3.2.1 расстояние до объекта от остановки транспорта – 256 м

3.2.2 время движения (пешком) - 5 мин.

3.2.3 наличие выделенного от проезжей части пешеходного пути (да, нет)

3.2.4 Перекрестки: нерегулируемые; регулируемые, со звуковой сигнализацией, таймером.

3.2.5 Информация на пути следования к объекту: акустическая, тактильная, визуальная; нет.

3.2.6 Перепады высоты на пути: есть, отсутствуют съезды с тротуара, имеются неровности пути, есть бордюры, разграничивающие проезжую часть и пешеходные пути

Их обустройство для инвалидов на коляске: нет

### 3.3 Организация доступности объекта для инвалидов – форма обслуживания\*

№ п/п	Категория инвалидов (вид нарушения)	Вариант организации доступности объекта (формы обслуживания)*
1.	Все категории инвалидов и МГН	ДУ
	<i>в том числе инвалиды:</i>	
2	передвигающиеся на креслах-колясках	ДУ
3	с нарушениями опорно-двигательного аппарата	ДУ
4	с нарушениями зрения	ДУ
5	с нарушениями слуха	ДУ
6	с нарушениями умственного развития	ДП

\* - указывается один из вариантов: «А», «Б», «ДУ», «ВНД»

### 3.4 Состояние доступности основных структурно-функциональных зон

№ п \п	Основные структурно-функциональные зоны	Состояние доступности, в том числе для основных категорий инвалидов**
1	Территория, прилегающая к зданию (участок)	ДП-И (К,О,У)
2	Вход (входы) в здание	ДП-В
3	Путь (пути) движения внутри здания (в т.ч. пути эвакуации)	ДП-В
4	Зона целевого назначения здания (целевого посещения объекта)	ДП-И (К,О,У)
5	Санитарно-гигиенические помещения	ДП-И (С,Г,У)
6	Система информации и связи (на всех зонах)	ДУ
7	Пути движения к объекту (от остановки транспорта)	ДП-И (К)

\*\* Указывается: ДП-В - доступно полностью всем; ДП-И (К, О, С, Г, У) – доступно полностью избирательно (указать категории инвалидов); ДЧ-В - доступно частично всем; ДЧ-И (К, О, С, Г, У) – доступно частично избирательно (указать категории инвалидов); ДУ - доступно условно, ВНД – временно недоступно



### 3.5. Итоговое заключение о состоянии доступности ОСИ:

Объект признан условно-доступным для всех категории инвалидов. Для обеспечения условной доступности объекта для инвалидов с нарушениями слуха рекомендуется обеспечить размещение визуальной информации на входе на территорию. Организация ситуационной помощи на входе, путях движения и зоне оказания услуг с согласованием отклонений от нормативных требований некоторых элементов с представителем потребителя (ВОИ) позволит добиться условной доступности для инвалидов, передвигающихся на креслах-колясках. Для инвалидов с иными нарушениями опорно-двигательного аппарата можно добиться полной доступности объекта при условии приведения в соответствие с нормативными требованиями системы визуальной информации и дублирующей акустической информации на всех зонах. Для решения вопросов доступности объекта для инвалидов с нарушениями зрения может решаться на первом этапе путем оказания ситуационной помощи на всех зонах, что обеспечит условную доступность; при комплексном развитии системы информации с использованием контрастных и тактильных направляющих на всех путях движения, дублировании основной информации рельефно-точечным шрифтом и акустической информацией может быть достигнута полная доступность объекта для граждан с нарушениями зрения.

## 4. Управленческое решение

### 4.1. Рекомендации по адаптации основных структурных элементов объекта

№ п \п	Основные структурно-функциональные зоны объекта	Рекомендации по адаптации объекта (вид работы)*
1	Территория, прилегающая к зданию (участок)	Установка визуальной информации, тактильных обозначений.
2	Вход (входы) в здание	Обеспечить информационное сопровождение (цветовое, тактильное, информационные знаки) на пути к главному входу для инвалидов.
3	Путь (пути) движения внутри здания (в т.ч. пути эвакуации)	Установка тактильных табличек, направляющих поручней и устройств,

		задерживающих закрывание дверей .
4	Зона целевого назначения здания (целевого посещения объекта)	Установка тактильных табличек и направляющих полос. Установка визуальной информации.
5	Санитарно-гигиенические помещения	Установка опорных поручней, кнопки вызова, тактильных обозначений.
6	Система информации на объекте (на всех зонах)	Необходимо внести изменения в программу, изготовление и установка табличек.
7	Пути движения к объекту (от остановки транспорта)	Обращение в администрацию города о ремонте покрытия
8	Все зоны и участки	Установка визуальной информации, тактильных средств и обозначений, кнопки вызова, звукового и светового маяка.

\*- указывается один из вариантов (видов работ): не нуждается; ремонт (текущий, капитальный); индивидуальное решение с ТСР; технические решения невозможны – организация альтернативной формы обслуживания


4.2. Период проведения работ - уточнение смет на работы, разработка программы с объемом финансирования, источников финансирования, выполнение мероприятий (при условии 100% финансирования по смете - 2016 -2017) в рамках исполнения.

4.3 Ожидаемый результат (по состоянию доступности) после выполнения работ по адаптации:

№ п/п	Категория инвалидов (вид нарушения)	Состояние доступности после выполнения работ
1.	Все категории инвалидов и МГН	ДП-В
	<i>в том числе инвалиды:</i>	
2	передвигающиеся на креслах-колясках	ДП





УТВЕРЖДАЮ:   
Приказ № 15 от 25 января 2017г.  
и.о. заведующий МБДОУ №73  
Милохина Альбина Валерьевна



**АНКЕТА**  
**(информация об объекте социальной инфраструктуры)**  
**К ПАСПОРТУ ДОСТУПНОСТИ ОСИ**

**1. Общие сведения об объекте**

1.1. Наименование (вид) объекта: муниципальное бюджетное дошкольное образовательное учреждение «Детский сад № 73 комбинированного вида»

1.2. Адрес объекта 660055, г. Красноярск, пр-т Metallургов, д.15 А

1.3. Сведения о размещении объекта:

- отдельно стоящее нежилое здание 3 этажа , 6266,3 кв.м

1.4. Год постройки здания 2016г.

1.5. Дата предстоящих плановых ремонтных работ: *текущего* ежегодно,  
*капитального* нет.

Сведения об организации, расположенной на объекте

1.6. Название организации (учреждения), (полное юридическое наименование – согласно Уставу, краткое наименование):

муниципальное бюджетное дошкольное образовательное учреждение «Детский сад № 73 комбинированного вида», МБДОУ №73.

1.7. Юридический адрес организации (учреждения): 660055, г. Красноярск, пр-т Metallургов ,15а.

Фактический адрес: 660055, г. Красноярск, пр-т Metallургов, 15А

1.8. Основание для пользования объектом (оперативное управление, аренда, собственность): оперативное управление

1.9. Форма собственности (государственная, негосударственная) государственная

1.10. Территориальная принадлежность (федеральная, региональная, муниципальная) муниципальная

1.11. Вышестоящая организация (наименование) Главное управление образования администрации города Красноярска

1.12. Адрес вышестоящей организации, другие координаты 660049, Россия, город Красноярск, ул. Карла Маркса 93, телефон: 8(391) 226-10-41, e-mail: gorod@guo.admkrsk.ru, guo@admkrsk.ru

**2. Характеристика деятельности организации на объекте**

2.1 Сфера деятельности (здравоохранение, образование, социальная защита, физическая культура и спорт, культура, связь и информация, транспорт, жилой фонд, потребительский рынок и сфера услуг, другое



## Дошкольное образование

2.2 Виды оказываемых услуг: образовательная услуга по реализации образовательных программ для детей дошкольного возраста; присмотр и уход за детьми дошкольного возраста.

2.3 Форма оказания услуг: (на объекте, с длительным пребыванием, в т.ч. проживанием, на дому, дистанционно) на объекте

2.4 Категории обслуживаемого населения по возрасту: (дети, взрослые трудоспособного возраста, пожилые; все возрастные категории) дети,

2.5 Категории обслуживаемых инвалидов: опорно-двигательного аппарата;

2.6 Плановая мощность: посещаемость (количество обслуживаемых в день), вместимость, пропускная способность - 295 воспитанника.

2.7 Участие в исполнении ИПР инвалида, ребенка-инвалида (да, нет)

## 3. Состояние доступности объекта

### 3.1 Путь следования к объекту пассажирским транспортом

(описать маршрут движения с использованием пассажирского транспорта)

Остановка «Быковского», автобусные маршруты № 81, 77, 98, 8а троллейбус №11.

наличие адаптированного пассажирского транспорта к объекту - да

### 3.2 Путь к объекту от ближайшей остановки пассажирского транспорта:

3.2.1 расстояние до объекта от остановки транспорта 256 м

3.2.2 время движения (пешком) 5 мин.

3.2.3 наличие выделенного от проезжей части пешеходного пути (да, нет)

3.2.4 Перекрестки: нерегулируемые; регулируемые, со звуковой сигнализацией, таймером.

3.2.5 Информация на пути следования к объекту: акустическая, тактильная, визуальная; нет ни акустической, ни тактильной, ни визуальной.

3.2.6 Перепады высоты на пути: есть, отсутствуют съезды с тротуара, имеются неровности пути, есть бордюры, разграничивающие проезжую часть и пешеходные пути

Их обустройство для инвалидов на коляске: да, нет (Организовать путем обращения к администрации ремонт покрытия участка, прилегающего к зданию (в первую очередь путей движения к входу на территорию ОСЗН для инвалидов, передвигающихся на кресле коляске) с нанесением цветовой и тактильной маркировки.)

### 3.3 Вариант организации доступности ОСИ (формы обслуживания)\* с учетом СП 35-101-2001

№ п/п	Категория инвалидов (вид нарушения)	Вариант организации доступности объекта (формы обслуживания)*
1.	Все категории инвалидов и МГН	ДП-И (К,О,У)

	<i>в том числе инвалиды:</i>	
2	передвигающиеся на креслах-колясках	ДУ
3	с нарушениями опорно-двигательного аппарата	ДУ
4	с нарушениями зрения	ДУ
5	с нарушениями слуха	ДУ
6	с нарушениями умственного развития	ДП

\* - указывается один из вариантов: «А», «Б», «ДУ», «ВНД»

#### 4. Управленческое решение (предложения по адаптации основных структурных элементов объекта)

№ п \п	Основные структурно-функциональные зоны объекта	Рекомендации по адаптации объекта (вид работы)*
1	Территория, прилегающая к зданию (участок)	Установка визуальной информации, тактильных обозначений.
2	Вход (входы) в здание	Обеспечить информационное сопровождение (цветовое, тактильное, информационные знаки) на пути к главному входу и к специализированному входу для инвалидов, передвигающихся на кресле-коляске.
3	Путь (пути) движения внутри здания (в т.ч. пути эвакуации)	Установка тактильных табличек, направляющих поручней и устройств, задерживающих закрывание дверей .
4	Зона целевого назначения (целевого посещения объекта)	Установка тактильных табличек и направляющих полос.
5	Санитарно-гигиенические помещения	Установка опорных поручней, кнопки




		вызова, тактильных обозначений.
6	Система информации на объекте (на всех зонах)	Необходимо внести изменения в программу, изготовление и установка табличек.
7	Пути движения к объекту (от остановки транспорта)	Ремонт асфальтового покрытия, устройство съездов с тротуара, мест отдыха (лавочки).
8.	Все зоны и участки	Установка визуальной информации, тактильных средств и обозначений, поручней, кнопки вызова, звукового и светового маяка.

\*- указывается один из вариантов (видов работ): не нуждается; ремонт (текущий, капитальный); индивидуальное решение с ТСР; технические решения невозможны – организация альтернативной формы обслуживания

**Размещение информации на Карте доступности субъекта Российской Федерации согласовано** нет

*(подпись, Ф.И.О., должность; координаты для связи уполномоченного представителя объекта)*

УТВЕРЖДАЮ:   
Приказ № 15 от 25 января 2017г.  
и.о. заведующий МБДОУ №73  
Милухина Альбина Валерьевна

**АКТ ОБСЛЕДОВАНИЯ  
объекта социальной инфраструктуры  
К ПАСПОРТУ ДОСТУПНОСТИ ОСИ**

г. Красноярск

«25 » января 2017 г.

**1. Общие сведения об объекте**

- 1.1. Наименование (вид) объекта: муниципальное бюджетное дошкольное образовательное учреждение «Детский сад № 73 комбинированного вида»
- 1.2. Адрес объекта 660055, г. Красноярск, пр-т Metallurgov, 15A.
- 1.3. Сведения о размещении объекта  
- отдельно стоящее здание **3 этажа, 6266,3 кв.м**  
- наличие прилегающего земельного участка (да, нет); **4693,70 кв.м**
- 1.4. Год постройки здания **2016 г.**
- 1.5. Дата предстоящих плановых ремонтных работ: : *текущего* **ежегодно,**  
*капитального* **нет.**
- 1.6. Название организации (учреждения), (полное юридическое наименование – согласно Уставу, краткое наименование):  
муниципальное бюджетное дошкольное образовательное учреждение «Детский сад № 73 комбинированного вида», МБДОУ №73.
- 1.7. Юридический адрес организации (учреждения): 660055, г. Красноярск, пр-т Metallurgov, 15a.  
Фактический адрес: 660055, г. Красноярск, пр-т Metallurgov, 15A
- 1.8. Основание для пользования объектом (оперативное управление, аренда, собственность): оперативное управление
- 1.9. Форма собственности (государственная, негосударственная)  
государственная
- 1.10. Территориальная принадлежность (федеральная, региональная, муниципальная) муниципальная
- 1.11. Вышестоящая организация (наименование) Главное управление образования администрации города Красноярска
- 1.12. Адрес вышестоящей организации, другие координаты 660049, Россия, город Красноярск, ул. Карла Маркса 93, телефон: 8(391) 226-10-41, e-mail: gorod@guo.admkrsk.ru, guo@admkrsk.ru



## 2. Характеристика деятельности организации на объекте

2.1 Сфера деятельности (здравоохранение, образование, социальная защита, физическая культура и спорт, культура, связь и информация, транспорт, жилой фонд, потребительский рынок и сфера услуг, другое

### Дошкольное образование

2.2 Виды оказываемых услуг: образовательная услуга по реализации образовательных программ для детей дошкольного возраста; присмотр и уход за детьми дошкольного возраста.

2.3 Форма оказания услуг: (на объекте, с длительным пребыванием, в т.ч. проживанием, на дому, дистанционно) на объекте

2.4 Категории обслуживаемого населения по возрасту: (дети, взрослые трудоспособного возраста, пожилые; все возрастные категории) дети,

2.5 Категории обслуживаемых инвалидов: опорно-двигательного аппарата;

2.6 Плановая мощность: посещаемость (количество обслуживаемых в день), вместимость, пропускная способность - 295 воспитанника.

2.7 Участие в исполнении ИПР инвалида, ребенка-инвалида (да, нет)

## 3. Состояние доступности объекта для инвалидов и других маломобильных групп населения (МГН)

### 3.1. Путь следования к объекту пассажирским транспортом Остановка «Быковского», автобусные маршруты № 81, 77, 98, 8а, троллейбус № 11.

наличие адаптированного пассажирского транспорта к объекту - да

### 3.2. Путь к объекту от ближайшей остановки пассажирского транспорта:

3.2.1 расстояние до объекта от остановки транспорта 256 м.

3.2.2 время движения (пешком) 5 мин

3.2.3 наличие выделенного от проезжей части пешеходного пути (да, нет),

3.2.4 Перекрестки: нерегулируемые; регулируемые, со звуковой сигнализацией, таймером; нет

3.2.5 Информация на пути следования к объекту: акустическая, тактильная, визуальная; нет ни акустической, ни тактильной, ни визуальной.

3.2.6 Перепады высоты на пути: есть, отсутствуют съезды с тротуара, имеются неровности пути, есть бордюры, разграничивающие проезжую часть и пешеходные пути

Их обустройство для инвалидов на коляске: да, нет (Организовать путем обращения к администрации города ремонт покрытия участка, прилегающего к зданию (в первую очередь путей движения к входу на территорию для инвалидов, передвигающихся на кресле коляске) с нанесением цветовой и тактильной маркировки.)

### 3.3. Организация доступности объекта для инвалидов – форма обслуживания

№ п/п	Категория инвалидов (вид нарушения)	Вариант организации доступности объекта (формы обслуживания)*
1.	Все категории инвалидов и МГН	ДУ
	<i>в том числе инвалиды:</i>	
2	передвигающиеся на креслах-колясках	ДУ
3	с нарушениями опорно-двигательного аппарата	ДУ
4	с нарушениями зрения	ДУ
5	с нарушениями слуха	ДУ
6	с нарушениями умственного развития	ДП

\* - указывается один из вариантов: «А», «Б», «ДУ», «ВНД»

### 3.4. Состояние доступности основных структурно-функциональных зон

№ п/п	Основные структурно-функциональные зоны	Состояние доступности, в том числе для основных категорий инвалидов**	Приложение	
			№ на плане	№ фото
1	Территория, прилегающая к зданию (участок)	ДП-И (К,О,У)		1,2
2	Вход (входы) в здание	ДП-И (К,О,У)		4
3	Путь (пути) движения внутри здания (в т.ч. пути эвакуации)	ДЧ-И (У,С)		5,6,7,8,9, 10,11,12, 13



4	Зона целевого назначения здания (целевого посещения объекта)	ДУ		14,15,16,17
5	Санитарно-гигиенические помещения	ВНД		18,19,20
6	Система информации и связи (на всех зонах)	ДУ		15,16
7	Пути движения к объекту (от остановки транспорта)	ДЧ-И (О), ДП (У)		

\*\* Указывается: ДП-В - доступно полностью всем; ДП-И (К, О, С, Г, У) – доступно полностью избирательно (указать категории инвалидов); ДЧ-В - доступно частично всем; ДЧ-И (К, О, С, Г, У) – доступно частично избирательно (указать категории инвалидов); ДУ - доступно условно, ВНД - недоступно

### 3.5. ИТОГОВОЕ ЗАКЛЮЧЕНИЕ о состоянии доступности ОСИ:

Объект признан условно доступным для всех категорий инвалидов. Для обеспечения доступности объекта для инвалидов с нарушениями слуха рекомендуется обеспечить размещение визуальной информации на входе на территорию, в здание и организацию сурдоперевода при оказании услуг. Организация ситуационной помощи на входе, путях движения и зоне оказания услуг с согласованием отклонений от нормативных требований некоторых элементов с представителем потребителя (ВОИ) позволит добиться полной доступности для инвалидов, передвигающихся на креслах-колясках. Для инвалидов с иными нарушениями опорно-двигательного аппарата можно добиться полной доступности объекта при условии ремонта покрытия на территории, приведение в соответствие с нормативными требованиями системы визуальной информации и дублирующей акустической информации на всех зонах, а также обустройства санитарно-гигиенического помещения (туалета). Для решения вопросов доступности объекта для инвалидов с нарушениями зрения может решаться на первом этапе путем оказания ситуационной помощи на всех зонах, что обеспечит условную доступность; при комплексном развитии системы информации с использованием контрастных и тактильных направляющих на всех путях движения, дублировании основной информации рельефно-точечным шрифтом и акустической информацией может быть достигнута полная доступность объекта для граждан с нарушениями зрения.

## 4. Управленческое решение (проект)

4.1. Рекомендации по адаптации основных структурных элементов объекта:



№ п \п	Основные структурно-функциональные зоны объекта	Рекомендации по адаптации объекта (вид работы)*
1	Территория, прилегающая к зданию (участок)	Устройство визуальной информации, тактильных обозначений.
2	Вход (входы) в здание	Обеспечить информационное сопровождение (цветовое, тактильное, информационные знаки) на пути к главному входу
3	Путь (пути) движения внутри здания (в т.ч. пути эвакуации)	Установка тактильных табличек, направляющих поручней и устройств, задерживающих закрывание дверей.
4	Зона целевого назначения здания (целевого посещения объекта)	Установка тактильных табличек и направляющих полос.
5	Санитарно-гигиенические помещения	Установка опорных поручней, кнопки вызова, тактильных обозначений.
6	Система информации на объекте (на всех зонах)	Необходимо внести изменения в программу, изготовление и установка табличек.
7	Пути движения к объекту (от остановки транспорта)	Ремонт асфальтового покрытия, устройство съездов с тротуара, мест отдыха (лавочки).
8.	Все зоны и участки	Установка визуальной информации, тактильных средств и обозначений, поручней кнопки вызова, задерживающих закрывание дверей устройств, звукового и светового маяка.

\*- указывается один из вариантов (видов работ): не нуждается; ремонт (текущий, капитальный); индивидуальное решение с ТСР; технические решения невозможны – организация альтернативной формы обслуживания

4.2. Период проведения работ – уточнения смет на работы, разработка программы с объектом финансирования, источником финансирования,



выполнения мероприятий (при условии 100% финансирования по смете - 2016-2017 гг.) в рамках исполнения.

4.3 Ожидаемый результат (по состоянию доступности) после выполнения работ по адаптации

№ п/п	Категория инвалидов (вид нарушения)	Состояние доступности после выполнения работ
1.	Все категории инвалидов и МГН	ДП
	<i>в том числе инвалиды:</i>	
2	передвигающиеся на креслах-колясках	ДП
3	с нарушениями опорно-двигательного аппарата	ДП
4	с нарушениями зрения	ДП
5	с нарушениями слуха	ДП
6	с нарушениями умственного развития	ДП

4.4. Для принятия решения требуется, не требуется (*нужное подчеркнуть*):

4.4.1. согласование на Комиссии **не требуется**

*(наименование Комиссии по координации деятельности в сфере обеспечения доступной среды жизнедеятельности для инвалидов и других МГН)*

4.4.2. согласование работ с надзорными органами (*в сфере проектирования и строительства, архитектуры, охраны памятников, другое - указать*)

4.4.3. техническая экспертиза; разработка проектно-сметной документации;

4.4.4. согласование с вышестоящей организацией (собственником объекта);

4.4.5. согласование с общественными организациями инвалидов

\_\_\_\_\_ ;  
4.4.6. другое \_\_\_\_\_.

Имеется заключение уполномоченной организации о состоянии доступности объекта (*наименование документа и выдавшей его организации, дата*), прилагается **нет**

4.7. Информация может быть размещена (обновлена) на Карте доступности субъекта Российской Федерации **нет**

*(наименование сайта, портала)*

Приложение 1  
к Акту обследования ОСИ  
к паспорту доступности ОСИ  
от 25 января 2017г.

**Результаты обследования:**

1. Территории, прилегающей к зданию (участка): **муниципальное бюджетное дошкольное образовательное учреждение «Детский сад № 73 комбинированного вида»; МБДОУ №73 660055, г. Красноярск, пр-т Металлургов, 15А**

№ п/п	Наименование функционально-планировочного элемента	Наличие элемента			Выявленные нарушения и замечания		Работы по адаптации объектов	
		есть/ нет	№ на плане	№ фото	Содержание	Значимо для инвалида (категория)	Содержание	Виды работ
1.1	Вход (входы) на территорию	есть		1	- отсутствие информации об ОСИ на входе, в т.ч. для инвалидов с нарушениями зрения; - наличие перепадов высот - отсутствие тактильной информации перед входом.	все	- установить информацию об ОСИ на входе со стороны дверной ручки, организовать оказание ситуационной помощи со стороны сотрудников, ответственных за оказание помощи МГН	ТР, ТСР, Орг.
1.2	Путь (пути) движения на территории	есть			Отсутствует обозначение направлений движения к входам для МГН, отсутствует освещение, отсутствуют	К,О, С	Нанесение цветовой и тактильной маркировки, обеспечить информационное сопровождение к специальному	ТР, ТСР, Орг.



## 5. Особые отметки

### ПРИЛОЖЕНИЯ:

Результаты обследования:

- |  |             |    |
|--|-------------|----|
| 1. Территории, прилегающей к объекту       | на <u>3</u> | л. |
| 2. Входа (входов) в здание                 | на <u>2</u> | л. |
| 3. Путей движения в здании                 | на <u>3</u> | л. |
| 4. Зоны целевого назначения объекта        | на <u>3</u> | л. |
| 5. Санитарно-гигиенических помещений       | на <u>2</u> | л. |
| 6. Системы информации (и связи) на объекте | на <u>2</u> | л. |

Результаты фотофиксации на объекте \_\_\_\_\_ на 11 л.

Поэтажные планы, паспорт БТИ \_\_\_\_\_ на 4 л.

Другое (в том числе дополнительная информация о путях движения к объекту) \_\_\_\_\_

Руководитель  
рабочей группы

и.о.заведующего  
А.В.Милюхина  
(Должность, Ф.И.О.)

  
(Подпись)

Члены рабочей группы: заместитель заведующего по УВР

Е.С.Белоглазова  
(Должность, Ф.И.О.)

  
(Подпись)

заместитель заведующего по АХР

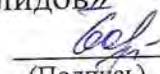
И.Б.Смородкина  
(Должность, Ф.И.О.)

  
(Подпись)

В том числе:

председатель организация «Всероссийское общество инвалидов»

В.Н. Борт  
(Должность, Ф.И.О.)

  
(Подпись)



					бортики на путях движения инвалидов на креслах-колясках к входу.		входу для инвалидов на креслах-колясках, установить бортики, организовать освещение.	
1.3	Лестница (наружная)	Есть						
1.4	Пандус (наружный)	Есть						
1.5	Автостоянка и парковка	Нет						
	ОБЩИЕ требования к зоне							

### II Заключение по зоне:

Наименование структурно-функциональной зоны	Состояние доступности* (к пункту 3.4 Акта обследования ОСИ)	Приложение		Рекомендации по адаптации (вид работы)** к пункту 4.1 Акта обследования ОСИ
		№ на плане	№ фото	
Территория, прилегающая к зданию (участка)	ДП-И (К,О)		1,2	ТСР, орг. мероприятия

1 ЭТАП - К- ДУ, О – ДУ, С – ДУ, Г, У – ДП,  
2 ЭТАП – К, О – ДЧ, С – ДУ, Г, У - ДП

\* указывается: ДП-В - доступно полностью всем; ДП-И 2К, О, С, Г, У) – доступно полностью избирательно (указать категории инвалидов); ДЧ-В - доступно частично всем; ДЧ-И (К, О, С, Г, У) – доступно частично



избирательно (указать категории инвалидов); ДУ - доступно условно, ВНД - недоступно

\*\*указывается один из вариантов: не нуждается; ремонт (текущий, капитальный); индивидуальное решение с ТСП; технические решения невозможны – организация альтернативной формы обслуживания

#### **Комментарий к заключению:**

Территория, прилегающая к зданию признана, доступна полностью избирательно (К, О).

Организация ситуационной помощи на входе, нанесение цветовой и тактильной маркировки, установка бортиков, организация освещения, позволит сделать вход на территорию здания доступным условно всем остальным категориям инвалидов и МГН.

**Результаты обследования:**

2. Входа (центрального) в здание: муниципальное бюджетное дошкольное образовательное учреждение «Детский сад № 73 комбинированного вида» ; МБДОУ №73  
660055, г. Красноярск, пр-т Metallургов, 15А

№ п/п	Наименование функционально-планировочного элемента	Наличие элемента			Выявленные нарушения и замечания		Работы по адаптации объектов	
		есть/нет	№ на плане	№ фото	Содержание	Значимо для инвалида (категория)	Содержание	Виды работ
2.1	Лестница (наружная)	есть						
2.2	Пандус (наружный)	есть						
2.3	Входная площадка (перед дверью)	есть		2	Отсутствует контрастная полоса перед дверью, информация об ОСИ не дублируется рельефным и знаками.	К, О, С	Нанести контрастную полосу перед дверью за 0,8 м до проема	ТСР
2.4	Дверь (входная)	есть			Отсутствует световой и звуковой маяк. Полотно дверное	К, О, С.	Установка светового и звукового маяка, нанести яркую контрастную маркировку на	ТСР



					непрозрачн ое		уровне 1,2 м-1,5 м от поверхности пешеходного пути.	
2.5	Тамбур	есть				С	Нанести яркую контрастную маркировку на уровне 1,2 м-1,5 м от поверхности пешеходного пути.	ТСР
	ОБЩИЕ требовани я к зоне							

## II Заключение по зоне:

Наименование структурно- функциональной зоны	Состояние доступности* (к пункту 3.4 Акта обследования ОСИ)	Приложение		Рекомендации по адаптации (вид работы)** к пункту 4.1 Акта обследования ОСИ
		№ на плане	№ фото	
Центральный вход в здание	ДП-В		4	ТСР, орг.мероприятия

\* указывается: ДП-В - доступно полностью всем; ДП-И (К, О, С, Г, У) – доступно полностью избирательно (указать категории инвалидов); ДЧ-В - доступно частично всем; ДЧ-И (К, О, С, Г, У) – доступно частично избирательно (указать категории инвалидов); ДУ - доступно условно, ВНД - недоступно

\*\*указывается один из вариантов: не нуждается; ремонт (текущий, капитальный); индивидуальное решение с ТСР; технические решения невозможны – организация альтернативной формы обслуживания

## Комментарий к заключению:

Нанесение контрастной полосы перед дверью за 0,8 м до проема, установка светового и звукового маяка, нанесение яркой контрастной маркировки на уровне 1,2 м-1,5 м от поверхности пешеходного пути, замена дверного полотна на прозрачное позволит сделать центральный вход в здание доступно полностью всем остальным категориям инвалидов и МГН.

Приложение 3

к Акту обследования ОСИ  
к паспорту доступности ОСИ  
от 25 января 2017 г.

Результаты обследования:

3. Пути (путей) движения внутри здания (в т.ч. путей эвакуации):  
муниципальное бюджетное дошкольное образовательное учреждение  
«Детский сад № 73 комбинированного вида ; МБДОУ №73  
660055, г. Красноярск, пр-т Metallургов, 15А

№ п/п	Наименование функционально-планировочного элемента	Наличие элемента			Выявленные нарушения и замечания		Работы по адаптации объектов	
		есть/нет	№ на плане	№ фото	Содержание	Значимо для инвалида (категория)	Содержание	Виды работ
3.1	Коридор (1 этаж)	есть		3	Не обозначены пути эвакуации в соответствии с особенностям и восприятия инвалидов.	Все	Организовать размещение комплексной системы информации от входа на пути движения внутри здания к зонам целевого назначения и санитарно-гигиеническому помещению.	ТСР
3.2	Лестница (внутри здания)	есть		4	Лестницы не дублируются пандусами или подъемными устройствами. Нет тактильной информации перед маршем лестницы. Нет контрастной	К, О, С	Установить тактильную плитку за 0,8 м до начала марша по длине лестницы. Организовать оказание ситуационной помощи. Нанести контрастную маркировку на проступь	ТСР



				маркировки крайних ступеней. Отсутствие информации об уровне этажа на поручне на шрифте Брайля.		крайних ступеней. Разместить сведения об уровне этажа («вверх ногами»)	
3.3	Пандус (внутри здания)	нет					
3.4	Лифт пассажирский (или подъемник)	нет					
3.5	Дверь	есть		Нет дублирования рельефными знаками на обозначениях.	К, О, Г.	Установить рельефную табличку; Установить «говорящую» табличку	ТСР
3.6	Пути эвакуации (в т.ч. зоны безопасности)	есть					
	ОБЩИЕ требования к зоне						

## II Заключение по зоне:

Наименование структурно-функциональной зоны	Состояние доступности* (к пункту 3.4 Акта обследования ОСИ)	Приложение		Рекомендации по адаптации (вид работы)** к пункту 4.1 Акта обследования ОСИ
		№ на плане	№ фото	
Пути (путей) движения внутри здания (в т.ч. путей эвакуации)	ДП-И (О,С,Г,У)		5, 6, 7, 8,9,10,11, 12,13	ТСР, орг. мероприятия

\* указывается: ДП-В - доступно полностью всем; ДП-И (К, О, С, Г, У) – доступно полностью избирательно (указать категории инвалидов); ДЧ-В -

доступно частично всем; ДЧ-И (К, О, С, Г, У) – доступно частично избирательно (указать категории инвалидов); ДУ - доступно условно, ВНД - недоступно

\*\* указывается один из вариантов: не нуждается; ремонт (текущий, капитальный); индивидуальное решение с ТСР; технические решения невозможны – организация альтернативной формы обслуживания

### **Комментарий к заключению:**

Пути движения внутри здания (в т.ч. пути эвакуации) признаны доступно условно.

Организация размещения комплексной системы информации от входа на пути движения внутри здания к зонам целевого назначения и санитарно-гигиеническому помещению, установка тактильной плитки за 0,8 м до начала марша по длине лестницы, организация ситуационной помощи, нанесение контрастной маркировки на проступь крайних ступеней, размещение сведения об уровне этажа («вверх ногами»), установка рельефной таблички, установка «говорящей» таблички, замена дверного полотна на прозрачное позволит сделать пути движения внутри здания (в т.ч. пути эвакуации) доступными полностью избирательно (О,С, Г,У) всем остальным категориям инвалидов и МГН.



Приложение 4  
к Акту обследования ОСИ  
к паспорту доступности ОСИ  
от 25 января 2017 г.

**I Результаты обследования:**

4. Зоны целевого назначения здания (целевого посещения объекта):  
муниципальное бюджетное дошкольное образовательное учреждение  
«Детский сад № 73 комбинированного вида»; МБДОУ №73  
660055, г. Красноярск, пр-т Metallургов, 15А

№ п/п	Наименование функционально-планировочного элемента	Наличие элемента			Выявленные нарушения и замечания		Работы по адаптации объектов	
		есть/нет	№ на плане	№ фото	Содержание	Значимо для инвалида (категория)	Содержание	Виды работ
4.1	Кабинетная форма обслуживания	есть		5	Ненормативная форма размещения визуальной информации о помещении, отсутствие дублирования инф. обозначений помещений, отсутствие контрастной и рельефной поверхности перед дверью.	К, О, Г, С.	Разместить информацию о помещении на стене со стороны дверной ручки на высоте от 1,4 до 1,75 м с дублированием рельефным шрифтом, нанести контрастную и рельефную поверхность за 0,6 м перед дверью.	ТСР, ТР
4.2	Зальная форма обслуживания	есть		6 7	- В залах не выделены специальные места для инвалидов на креслах-колясках, инвалидов с нарушениями	К, О, Г, С.	Выделить в залах не менее 5% специально оборудованных мест с возможностью усиления звука и	Орг, ТСР, ТР

назначения здания	(У)		16,17	мероприятия
-------------------	-----	--	-------	-------------

\* указывается: ДП-В - доступно полностью всем; ДП-И (К, О, С, Г, У) – доступно полностью избирательно (указать категории инвалидов); ДЧ-В - доступно частично всем; ДЧ-И (К, О, С, Г, У) – доступно частично избирательно (указать категории инвалидов); ДУ - доступно условно, ВНД - недоступно

\*\*указывается один из вариантов: не нуждается; ремонт (текущий, капитальный); индивидуальное решение с ТСР; технические решения невозможны – организация альтернативной формы обслуживания

### **Комментарий к заключению:**

Зона целевого назначения здания (целевого посещения объекта) признана доступна полностью избирательно (К,О).

Размещение информации о помещении на стене со стороны дверной ручки на высоте от 1,4 до 1,75 м с дублированием рельефным шрифтом, нанесение контрастной и рельефной поверхности за 0,6 м перед дверью, данные мероприятия позволят сделать зону целевого назначения здания доступно полностью всем остальным категориям инвалидов и МГН.



					зрения и слуха. - При проведении мероприятий не организовано донесение информации в доступной форме людям с нарушениями восприятия.		дублирование м звуковой и визуальной информации.	
4.3	Прилавочная форма обслуживания	нет						
4.4	Форма обслуживания с перемещением по маршруту	нет						
4.5	Кабина индивидуального обслуживания	нет						
	ОБЩИЕ требования к зоне							

### II Заключение по зоне:

Наименование структурно-функциональной зоны	Состояние доступности* (к пункту 3.4 Акта обследования ОСИ)	Приложение		Рекомендации по адаптации (вид работы)** к пункту 4.1 Акта обследования ОСИ
		№ на плане	№ фото	
Зоны целевого	ДП-И (К,О), ДП		14,15,	ТСР, орг.

**I. Результаты обследования:**

5. Санитарно-гигиенических помещений  
муниципальное бюджетное дошкольное образовательное учреждение  
«Детский сад № 73 комбинированного вида» ; МБДОУ №73  
660055, г. Красноярск, пр-т Metallургов, 15А

№ п/п	Наименование функционально-планировочного элемента	Наличие элемента			Выявленные нарушения и замечания		Работы по адаптации объектов	
		есть/ нет	№ на плане	№ фото	Содержание	Значимо для инвалида (категория)	Содержание	Виды работ
5.1	Туалетная комната	есть		8	Ширина дверного проема 90 см., отсутствует зона для кресла-коляски рядом с унитазом, Отсутствие мест крепления костылей, тростей. Отсутствуют поручни у унитаза и раковины, Отсутствует контрастная и тактильная направляющая к унитазу ,	К, О, С.	Установка поручней у раковины и унитаза; устройство креплений для костылей, тростей; нанесение контрастной и тактильной разметки пути движения к раковине и унитазу; установка кнопки вызова персонала.	Орг, ТСР, ТР



					отсутствует кнопка вызова персонала.			
5.2	Душевая/ ванная комната	есть						
5.3	Бытовая комната (гардеробн ая)	нет						
	ОБЩИЕ требовани я к зоне							

## II Заключение по зоне:

Наименование структурно- функциональной зоны	Состояние доступности* (к пункту 3.4 Акта обследования ОСИ)	Приложение		Рекомендации по адаптации (вид работы)** к пункту 4.1 Акта обследования ОСИ
		№ на плане	№ фото	
Санитарно- гигиенические помещения	ДП-И (С,Г)		18, 19, 20	ТСР, орг. мероприятия

\* указывается: ДП-В - доступно полностью всем; ДП-И (К, О, С, Г, У) – доступно полностью избирательно (указать категории инвалидов); ДЧ-В - доступно частично всем; ДЧ-И (К, О, С, Г, У) – доступно частично избирательно (указать категории инвалидов); ДУ - доступно условно, ВНД - недоступно

\*\*указывается один из вариантов: не нуждается; ремонт (текущий, капитальный); индивидуальное решение с ТСР; технические решения невозможны – организация альтернативной формы обслуживания

## Комментарий к заключению:

Санитарно-гигиенические помещения признаны доступны полностью избирательно (С,Г). Установка поручней у раковины и унитаза, устройство креплений для костылей, тростей, нанесение контрастной и тактильной разметки пути движения к раковине и унитазу, установка кнопки вызова персонала позволит сделать санитарно-гигиенические помещения доступными полностью всем остальным категориям инвалидов и МГН.

Приложение 6  
к Акту обследования ОСИ  
к паспорту доступности ОСИ  
от 25 января 2017 г.

**I Результаты обследования:**

6. Системы информации на объекте  
муниципальное бюджетное дошкольное образовательное учреждение  
«Детский сад № 73 комбинированного вида» ; МБДОУ №73  
660055, г. Красноярск, пр-т Metallургов, 15А

№ п/п	Наименование функционально-планировочного элемента	Наличие элемента			Выявленные нарушения и замечания		Работы по адаптации объектов	
		есть/нет	№ на плане	№ фото	Содержание	Значимо для инвалида (категория)	Содержание	Виды работ
6.1	Визуальные средства	есть		9 10	Нарушение нормативных требований к размещению визуальной информации.	Все	Организовать размещение комплексной системы информации на всех зонах объекта.	Орг, ТСП, ТР
6.2	Акустические средства	нет						
6.3	Тактильные средства	нет			Отсутствие дублирования информации тактильными средствами	С		
	ОБЩИЕ требования к зоне				Нарушены требования непрерывности информации, своевременного ориентирования и однозначного опознания	Все		



					мест посещения.			
--	--	--	--	--	-----------------	--	--	--

## II Заключение по зоне:

Наименование структурно-функциональной зоны	Состояние доступности* (к пункту 3.4 Акта обследования ОСИ)	Приложение		Рекомендации по адаптации (вид работы)** к пункту 4.1 Акта обследования ОСИ
		№ на плане	№ фото	
Система информации на объекте	ДУ		15,16	ТСР, орг. мероприятия

\* указывается: ДП-В - доступно полностью всем; ДП-И (К, О, С, Г, У) – доступно полностью избирательно (указать категории инвалидов); ДЧ-В - доступно частично всем; ДЧ-И (К, О, С, Г, У) – доступно частично избирательно (указать категории инвалидов); ДУ - доступно условно, ВНД - недоступно

\*\*указывается один из вариантов: не нуждается; ремонт (текущий, капитальный); индивидуальное решение с ТСР; технические решения невозможны – организация альтернативной формы обслуживания

### Комментарий к заключению:

Система информации на объекте признана доступно условной всем. Организация размещения комплексной системы информации на всех зонах объекта сделает доступной полностью всем остальным категориям инвалидов и МГН.

**Фото № 1**



**Фото № 2**

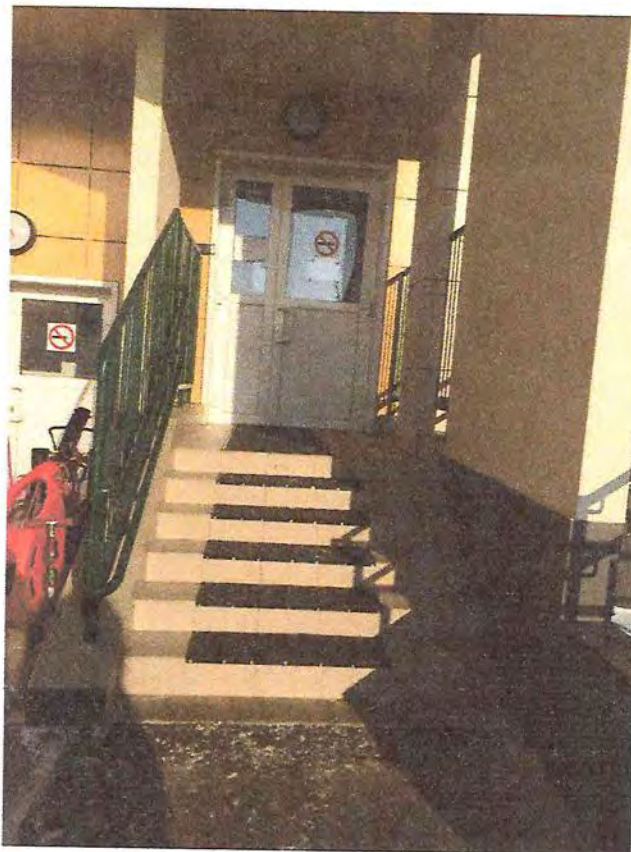




Фото № 3



Фото № 4





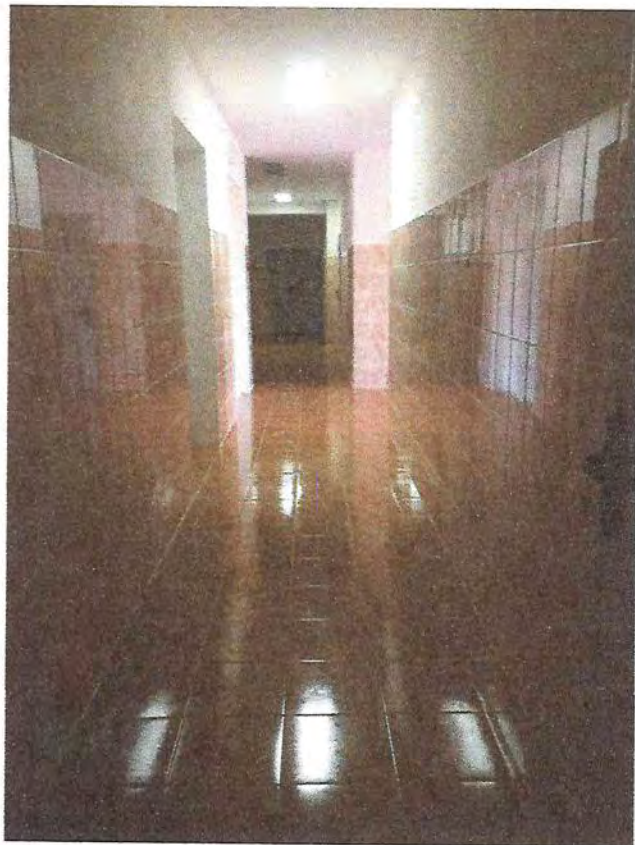
**Фото № 5**



**Фото № 6**



**Фото № 7**



**Фото № 8**

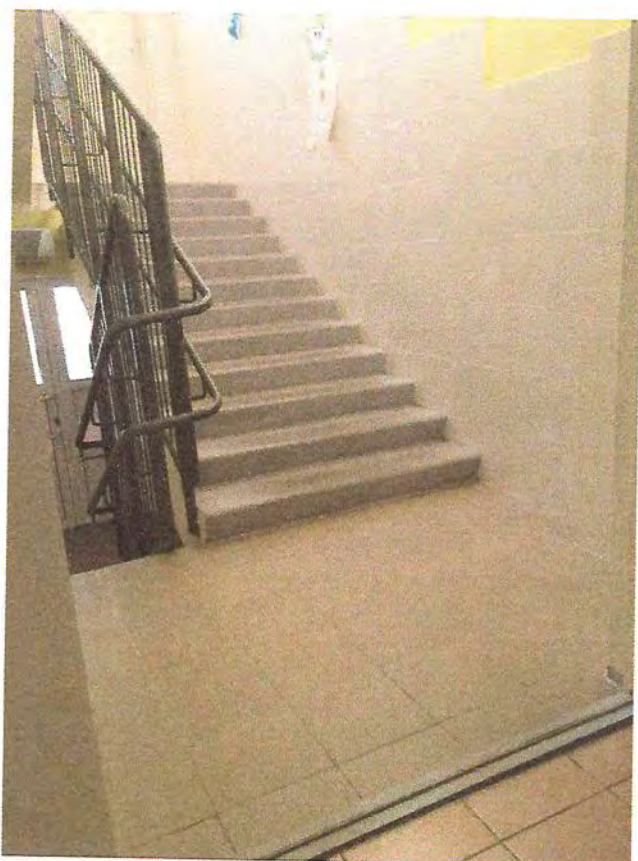




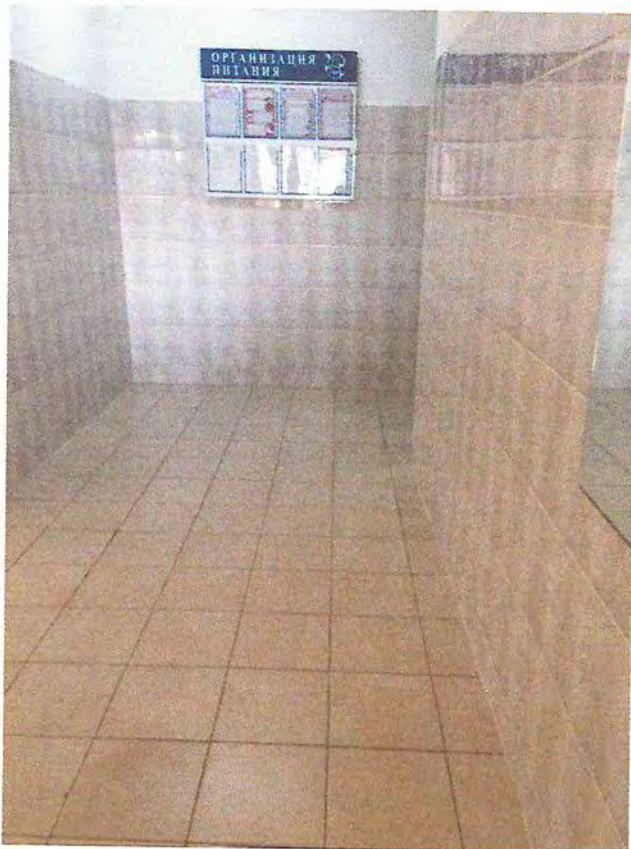
**Φοτο Νο 9**



**Φοτο Νο 10**



**Фото № 11**



**Фото № 12**





**Фото № 13**



**Фото № 14**



Фото № 15



Фото № 16





**Фото № 17**



**Фото № 18**



**Фото № 19**



**Фото № 20**

