

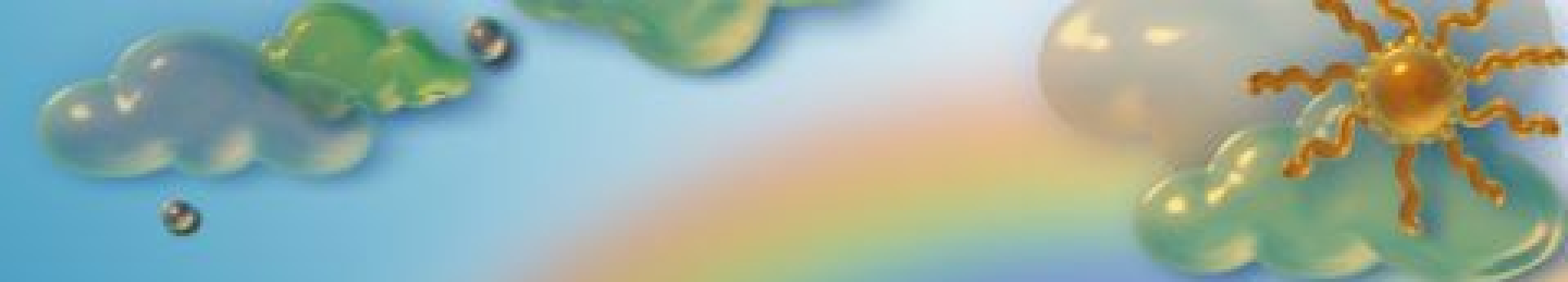


*Развивающая предметно-
пространственная среда
в соответствии с ФГОС ДО*

группа «Капельки»


МБДОУ № 63

города Красноярска



В группе ППС организована так, чтобы каждый ребенок имел возможность заниматься любимым делом.

Размещение оборудования по центрам позволяет детям объединиться подгруппами по общим интересам.



Обязательными в оборудовании являются материалы, активизирующие познавательную деятельность, развивающие игры, технические устройства и игрушки и т. д. Широко используются материалы, побуждающие детей к освоению грамоты.

*Развивающая предметно-пространственная среда
в группе:*

- ✓ *Содержательно-насыщенная*
- ✓ *Полифункциональная*
- ✓ *Трансформируемая*
- ✓ *Вариативная*
- ✓ *Доступная*
- ✓ *Безопасная*

В среде необходимо выделить следующие зоны для разного рода видов активности:

рабочая



Центр творчества,
центр строительно
– конструктивных
игр, центр
сенсорики, центр
ПДД, центр песка
и воды.

активная



Физкультурно –
оздоровительный
центр, центр
сюжетно-ролевых
игр и театральная
студия

спокойная

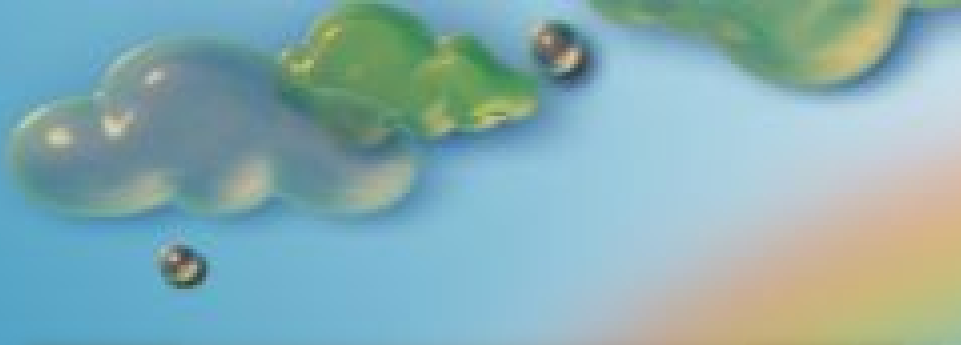


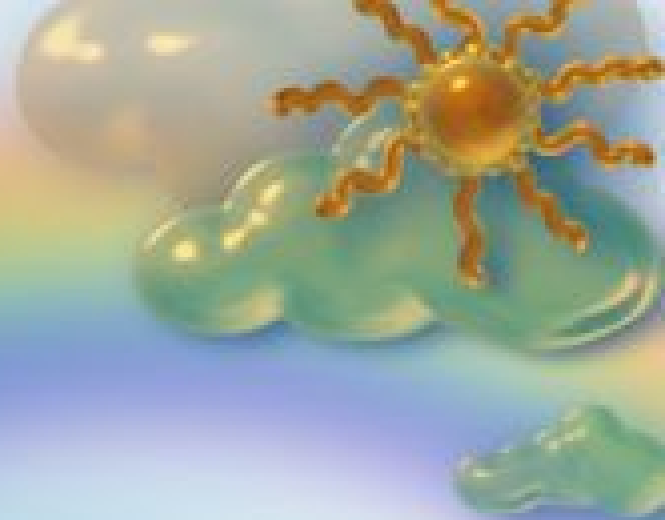
Библиотека и
центр
дидактических
игр

Рабочая зона



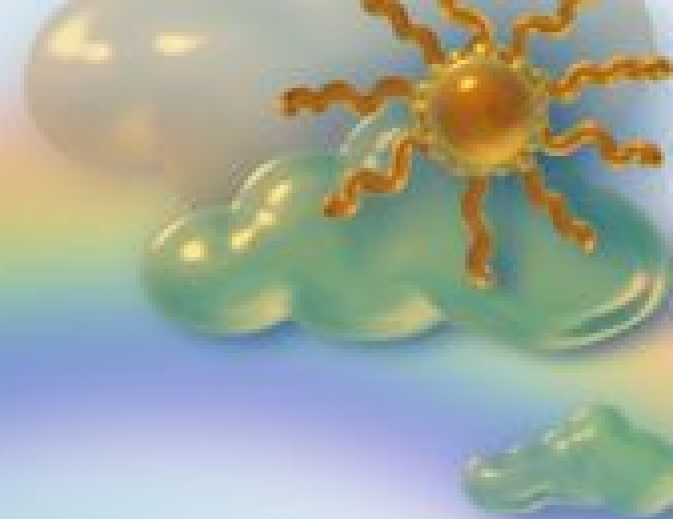






Активная зона










Спокойная зона





Главной задачей воспитания дошкольников является создание у детей чувства эмоционального комфорта и психологической защищенности. В детском саду ребенку важно чувствовать себя любимыми не повторимым. Поэтому, важным является и среда, в которой проходит воспитательный процесс.



*Спасибо за
внимание!*