

The background features a soft gradient from light pink at the top to light green at the bottom. It is decorated with several blue butterflies in the upper right and yellow and black butterflies in the lower part. The bottom edge is filled with a field of white daisies with yellow centers and green foliage. Small white sparkles are scattered throughout the green area.

ПРЕДМЕТНО-ПРОСТРАНСТВЕННАЯ РАЗВИВАЮЩАЯ СРЕДА

МБДОУ № 42 «Карусель»

Группа «Радуга»

Воспитатель: Кононова Е.В.

FedotoVA



***Предметно – развивающая среда –
составная часть развивающей
среды дошкольного детства, она
предполагает развитие широкого
круга детских интересов и форм
деятельности.***



Функции предметно-развивающей среды



информативная

развивающая

стимулирующая



Создавая предметно-развивающую среду группы, мы постарались учитывать психологические основы конструктивного взаимодействия участников воспитательно-образовательного процесса, дизайн и эргономику современной среды дошкольного учреждения и психологические особенности возрастной группы, на которую нацелена данная среда.





Наша работа начинается с утреннего приёма детей в группу. Приём детей осуществляется в раздевалке группы, где находятся индивидуальные шкафчики для детей, а также информационный стенд для родителей.



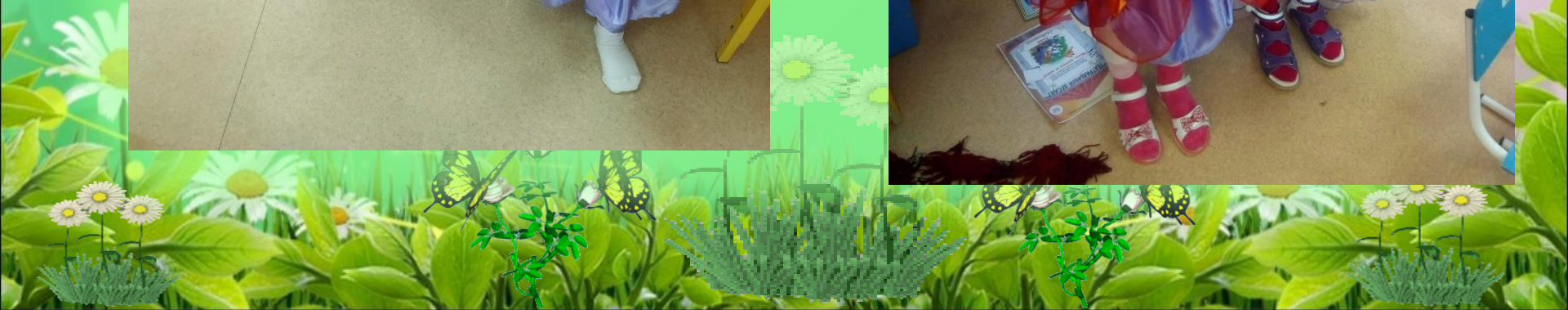
Наша приёмная и наше творчество



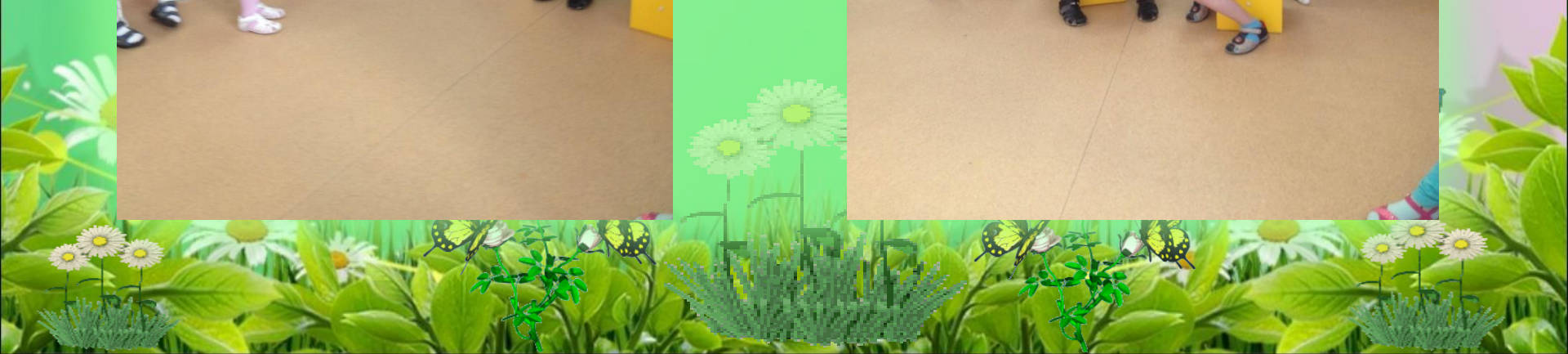
Центр театра – важный объект развивающей среды, с которого можно начать оснащение группы, поскольку именно театрализованная деятельность помогает сплотить группу.





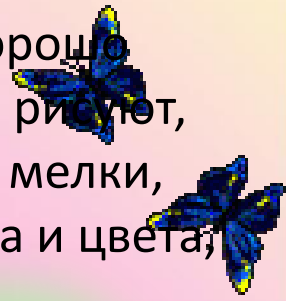








Центр рисования. Для данного уголка отведено самое светлое, хорошо освещенное в группе место. Здесь воспитанники в свободное время рисуют, лепят, выполняют аппликационные работы. В распоряжении детей мелки, акварель, тушь, гуашь и фломастеры; бумага разной фактуры, размера и цвета; картон находятся в специальном шкафу.

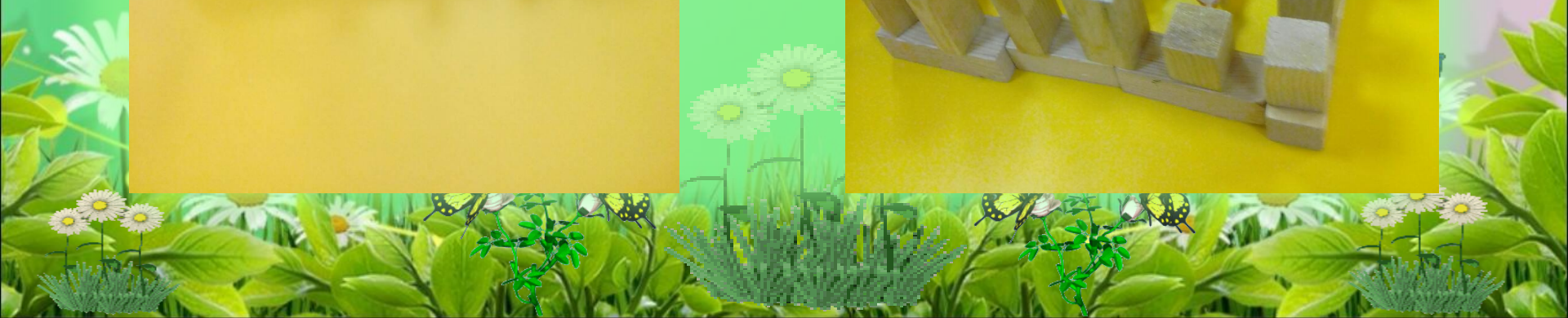


Центр конструирования, хотя и сосредоточен в одном месте и занимает немного пространства, достаточно мобилен. Содержимое строительного уголка (конструкторы разного вида, кубики, крупный и мелкий деревянный строительный материал, различные машинки) позволяет организовать конструктивную деятельность с большой группой воспитанников, подгруппой и индивидуально, развернуть строительство на ковре либо на столе.









В центре экспериментирования размещаются самые разные природные материалы: баночки с крупами, ракушки, мыльные пузыри, мерные ложки, микроскоп, песок, камешки, небольшие резиновые мячики, и другой природный материал.



ЖЕЛТОСЕДЫ



методы исследования

Наблюдать
Читать книги
Сравнивать и делать выводы
Применять инструменты

Классифицировать
Сравнивать и анализировать
Измерять и оценивать



ПРАВИЛА
можно нельзя

Правила поведения в лаборатории

Правила поведения в лаборатории:



ПЕСКА **СВОЙСТВА** **ПЛИНЫ**

Во

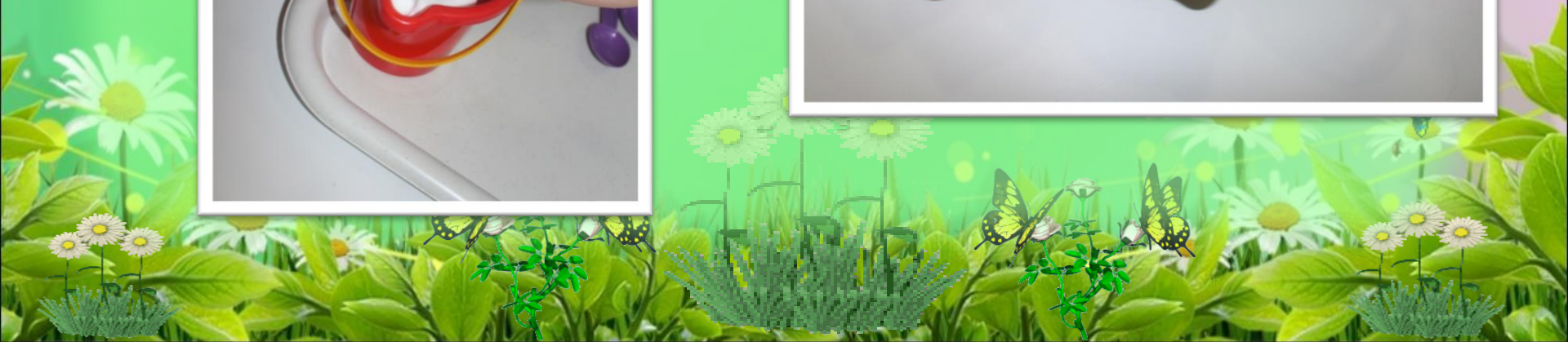
СВОЙСТВА ВОДЫ







Смешивание пены и красок



Центр природы позволяет отслеживать изменения в погоде, изучать виды комнатных растений и правила ухода за ними.



В группе есть **математический уголок** с различными играми, геометрическими фигурами, играми по сенсорике, пазлами, мозаиками.







В группе также выделены **зоны для сюжетно-ролевых игр:** «Больница», «Дом Семьи», «Магазин», «Салон красоты». Атрибуты к играм подбираются так, чтобы создать условия для реализации интересов детей в разных видах игр.



Зона «Магазин»



Зона «Салон красоты»





«Дом и семья»





«Центр безопасности»

Позволяет воспитывать навыки правильного поведения в экстремальных ситуациях, угрожающих жизни и здоровью, умение сознательно избегать и даже предупреждать их.



Центр речевого развития (специально подобранные игры для развития речи),





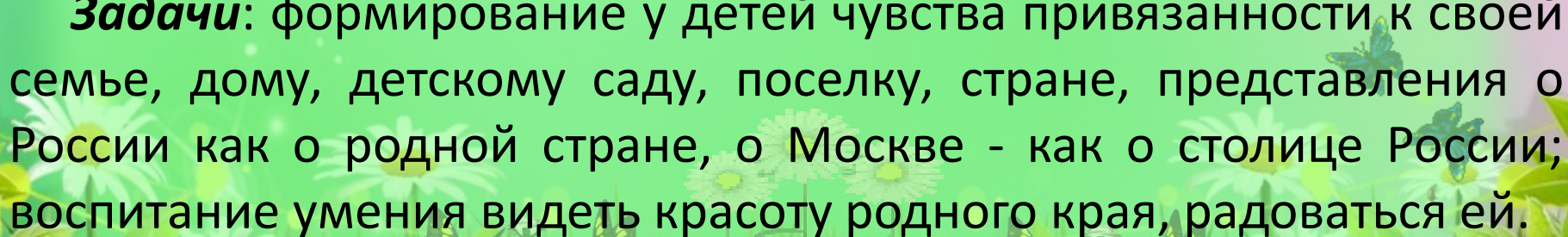
Центр патриотического воспитания



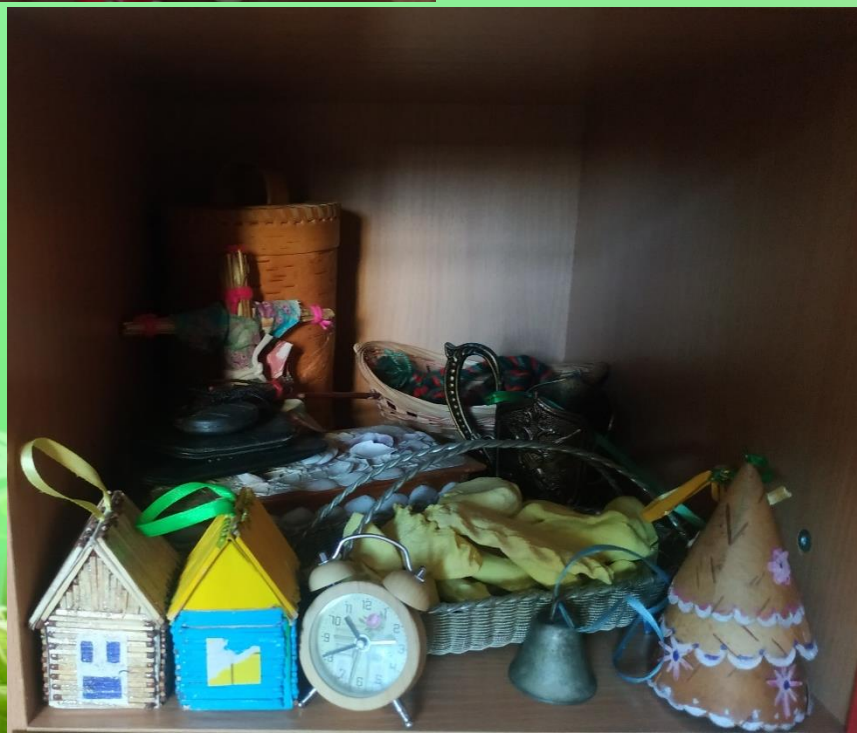
В центре содержится материал по ознакомлению с родным городом, страной, государственной символикой, а также уголок русского быта, в котором собраны предметы старины и быта крестьян, материал по приобщению детей к истокам русской народной культуры.

Цель: развитие интереса к русским традициям и промыслам; воспитание любви к своей Родине, преданность к своему отечеству, бережного отношения к природе, ко всему живому, уважения и интереса к культурному прошлому России.

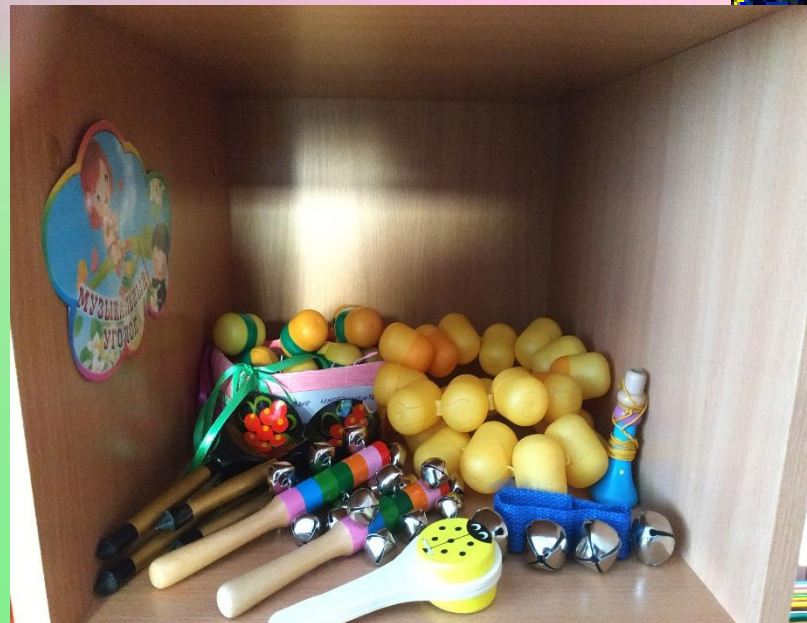
Задачи: формирование у детей чувства привязанности к своей семье, дому, детскому саду, поселку, стране, представления о России как о родной стране, о Москве - как о столице России; воспитание умения видеть красоту родного края, радоваться ей.







Музыкальный центр



Книжный центр и Центр настольно-печатных игр (подбор серий картинок для рассматривания, дидактические игры) — предоставляет детям выбор для организации своей самостоятельной деятельности.



Читальное место

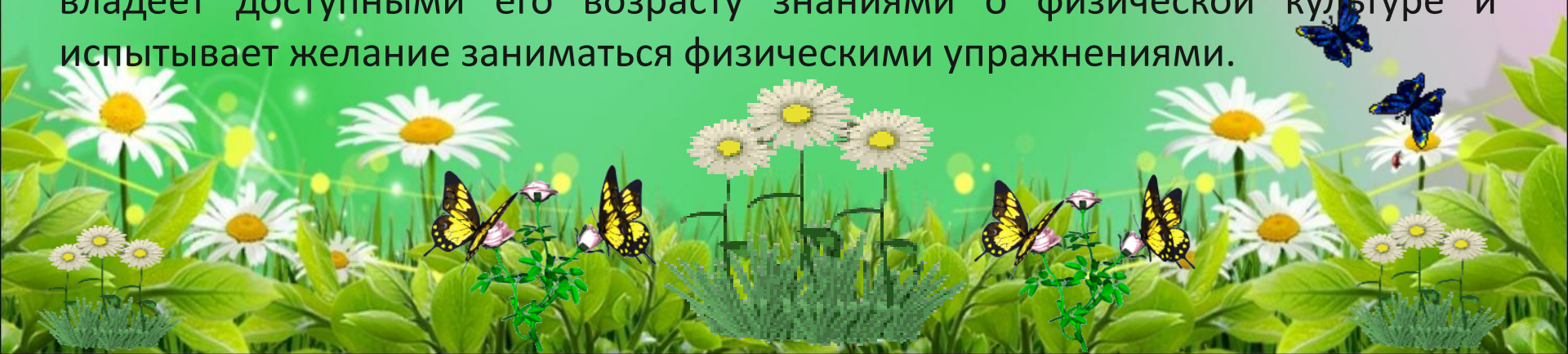


Центр физического развития

В «Центре физического развития» помещается различный физ.инвентарь: кегли, мячи, мешочки с песком, флажки, обручи и т.д.; способствует развитию интереса к участию в подвижных и спортивных играх и физических упражнениях, развивает активность в самостоятельной двигательной деятельности, интерес и любовь к спорту.

Задачи: укреплять здоровье детей; формировать двигательные умения и навыки ребёнка в соответствии с его индивидуальными особенностями, развития физических качеств.

Цель: формирование физического развития ребёнка, который владеет доступными его возрасту знаниями о физической культуре и испытывает желание заниматься физическими упражнениями.









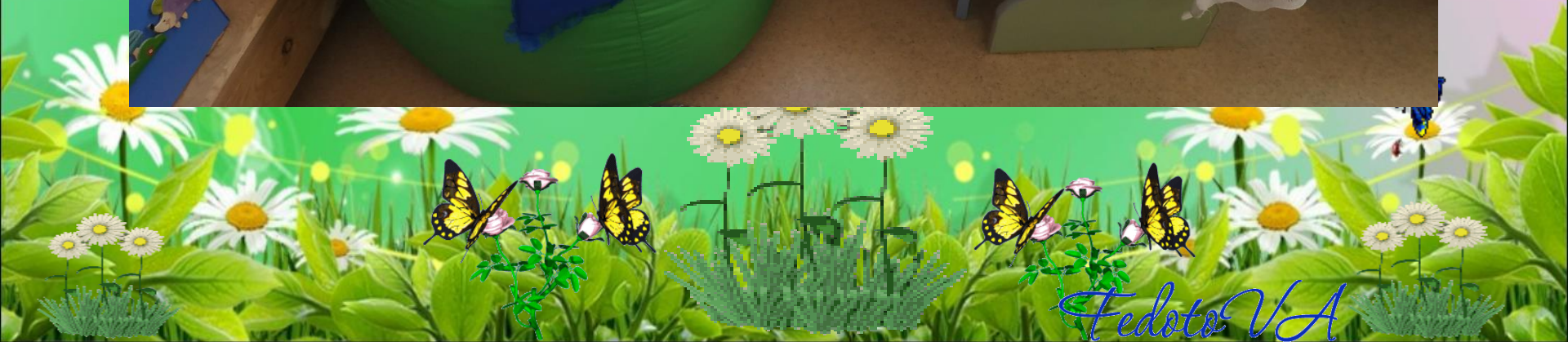
Центр уединения обязательный атрибут в нашей группе для детей, в нём дети могут отдохнуть от собственных переживаний, уединиться, расслабиться и просто побыть одни.

Цель: создание условий личного пространства для формирования психологической стабильности ребенка.

Задачи: обеспечение индивидуальных потребностей ребенка и благоприятные условия развития.







FedotoVA



Главной задачей воспитания дошкольников является создание у детей чувства эмоционального комфорта и психологической защищённости. В детском саду ребёнку важно чувствовать себя любимым и неповторимым. Поэтому важным является и среда, в которой проходит воспитательный процесс.

